

Lebensprozesse in der Natur

Spagyrische Kristallbilder erlauben eine Aussage über die Qualität der Lebenskräfte. Diese Bilder sind jederzeit reproduzierbar und sie zeigen deutlich die Unterschiede zwischen Unordnung und Ordnung:

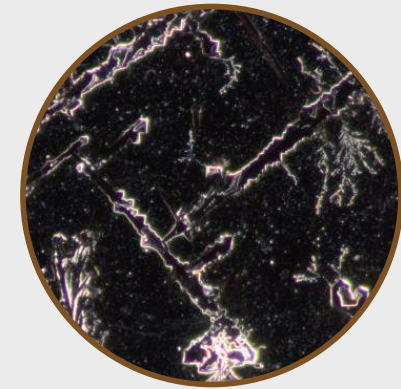
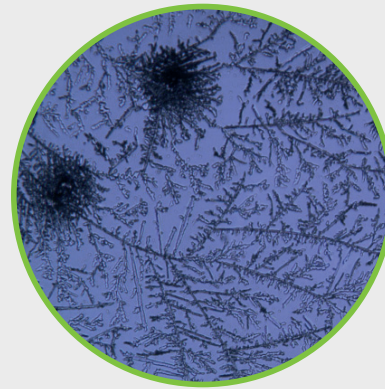
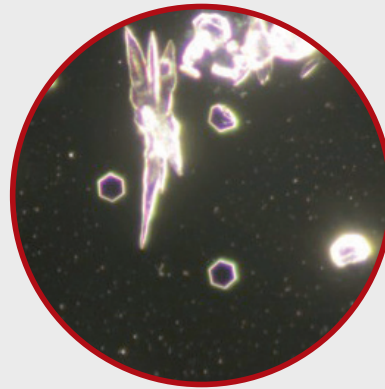
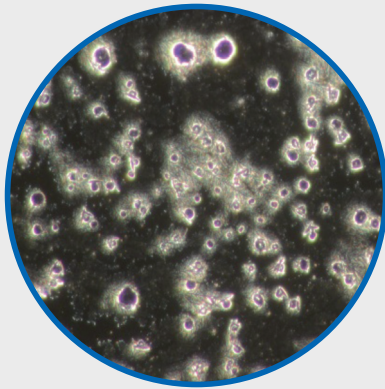
Wasser

Weintrauben

Apfel

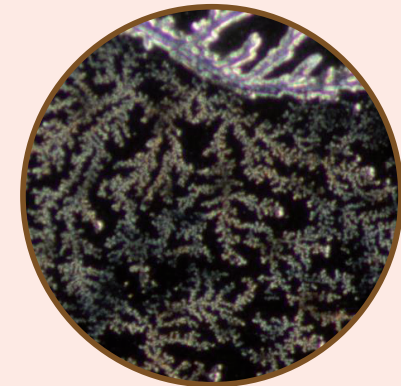
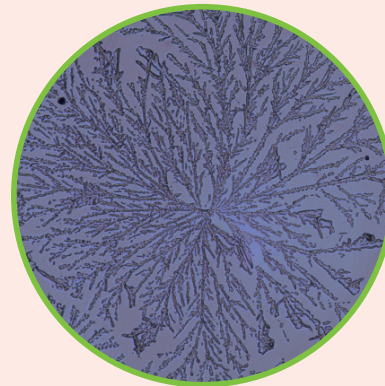
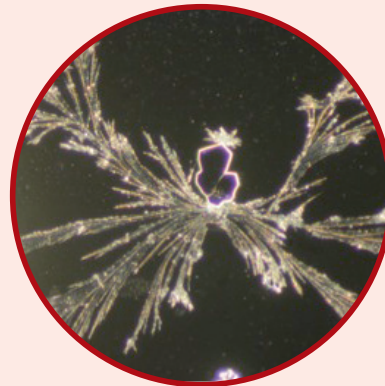
Gülle

Unordnung



konventionell: weitgehend undifferenzierte kleine Kristalle, fehlende Struktur, keine Formation

Ordnung



mit PLOCHER: weit geschwungene, lebensnahe Kristalle mit Feinstrukturen, gleichmäßig verteiltes Muster wie sie als Zeichen für förderne Lebenskräfte bekannt sind.